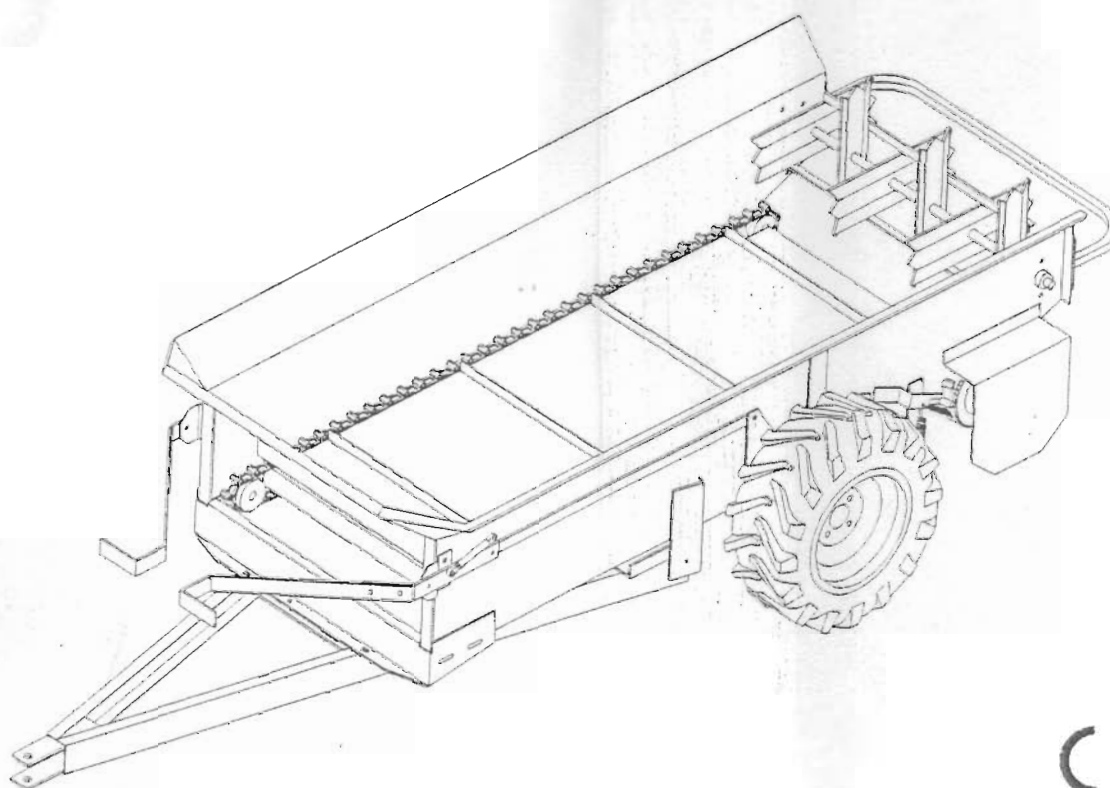


MANUEL DE L'OPERATEUR

EPANDEUR DE FUMIER ENTRAINE PAR LES ROUES

Ref. 25 et 35



CE

Vert Service S.A.

Rue de Nazareth, 10 - 4651 Battice

☎ +32.87.67.89.48 - 📠 +32.87.66.07.75

INTRODUCTION

Vert Service vous remercie d'avoir acheté cet épandeur de fumier.

Lisez attentivement ce manuel avant de commencer tout travail afin d'utiliser les performances maximum de la machine.

Toutes les indications spatiales (gauche, droite, avant, arrière) sont données en faisant face au côté arrière de la machine

SECURITE

- Pendant le travail de la machine: ne jamais laisser les mains sous la machine et écarter toute personne étrangère au travail.
- Ne jamais actionner l'épandeur sur les terrains en forte pente, ou encombrés de grosses pierres ou parsemés de grands trous.
- Toujours arrêter le moteur de l'engin tracteur (tondeuse - quad - tracteur) avant toute intervention sur l'épandeur.
- Ne portez pas de vêtements amples lorsque vous approchez de la machine. Ils pourraient être happés par les pièces en mouvement.
- Inspectez la machine, vérifiez les boulons et les pièces d'usure avant toute utilisation.
- ATTENTION: NE JAMAIS faire marche arrière lorsque le système de déchargement est enclenché.
- Les autocollants ci-dessous doivent être toujours lisibles.

DANGER

**Les chaînes et le mécanisme d'éjection peuvent démarrer subitement.
Pas de passager dans la benne.**

UTILISATION

Mise en œuvre

Définition :

La gauche et la droite sont définies en étant assis sur le tracteur/quad.

- Le levier de gauche engage la chaîne du plancher qui pousse le fumier vers l'arrière.
- Le levier de droite actionne le moulin à dents qui éparpille le fumier.

Vert Service S.A.

Rue de Nazareth, 10 - 4651 Battice

☎ +32.87.67.89.48 - 📠 +32.87.66.07.75

Conseils

- Chargez l'épandeur de l'avant vers l'arrière, pour faciliter le déchargement.
- Ne jamais stocker de fumier dans la benne par temps de gel.
- Ne jamais stocker de fumier humide (ou sous la pluie) dans la benne: ceci accélérera l'apparition de la rouille.
- La vitesse d'épandage idéale est de 5 km/h soit la vitesse de marche d'un piéton.
- Le mécanisme est entraîné par les roues: une vitesse plus rapide peut endommager l'épandeur.

Mise en route:

- 1- Vérifiez que l'épandeur et le tracteur sont bien à l'arrêt
- 2- Levez la porte arrière s'il y a lieu
- 3- Engagez le levier de droite (moulin)
- 4- Avancez avec le tracteur/quad et puis engagez le levier gauche (pousser le fumier vers l'arrière)
- 5- Roulez à la vitesse de 5 km/h
- 6- Lorsqu'il reste très peu de fumier dans la benne, déclenchez le levier droit
- 7- Laissez l'épandeur se vider avec les chaînes du fond de la benne
- 8- Lorsque la benne est vide, déclenchez le levier gauche

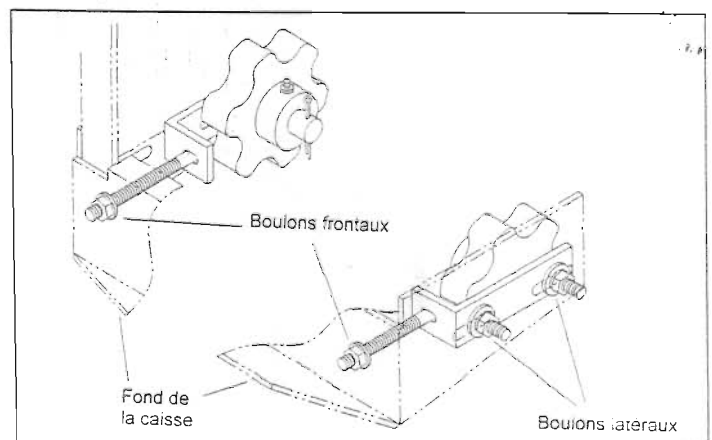
REGLAGES ET ENTRETIENS

ATTENTION:

Remettre en place, toutes les protections après toute intervention

Un entretien régulier vous garantira un fonctionnement optimal de votre épandeur.

- Nettoyez l'épandeur après chaque usage
- Vérifiez l'état de la machine avant tout usage
- Pendant le travail, soyez attentif à tout bruit anormal
- Graissez les chaînes de la caisse, une fois par mois
- Vérifiez la tension des chaînes



Vert Service S.A.

Rue de Nazareth, 10 - 4651 Battice

☎ +32.87.67.89.48 - 📠 +32.87.66.07.75

Procédure de réglage de tension des chaînes:

- a) Soulevez la chaîne au centre de la benne
- b) Si vous pouvez la soulever plus haut que 10 cm, la chaîne est trop lâche.
- c) Si vous pouvez la soulever seulement de 5 cm, elle est trop serrée
- d) Pour ajuster la chaîne, desserrez les 2 boulons latéraux de chaque côté de la benne. Ensuite, tournez le boulon frontal en sens horlogique ou anti-horlogique afin d'obtenir la tension adéquate. Faites la même chose de chaque côté de la benne

Vérifiez que la tension de la chaîne est la même de chaque côté.

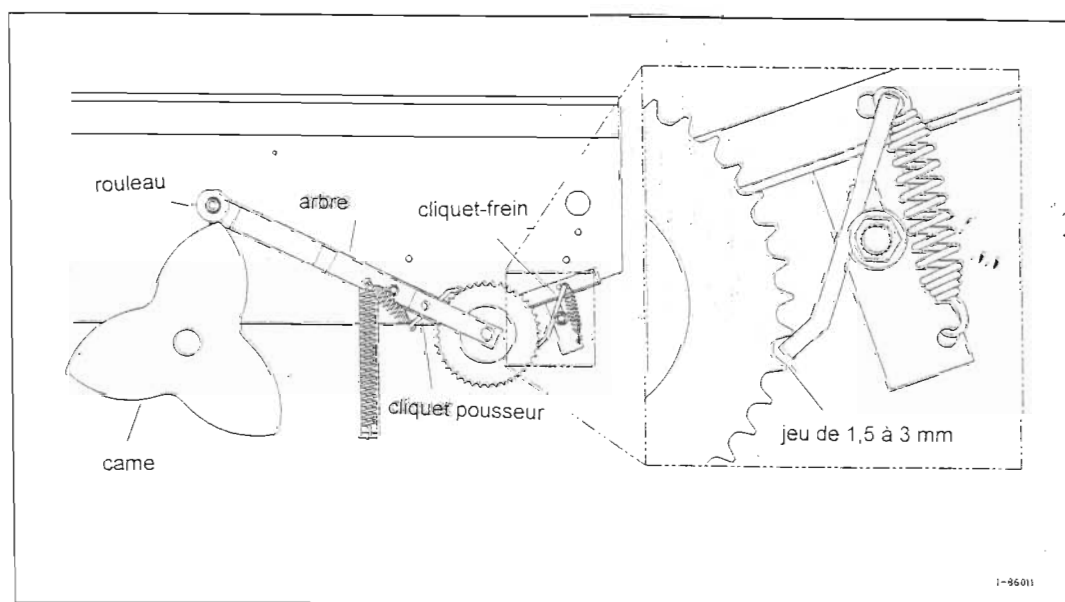
- e) Resserrez les boulons latéraux

Procédure d'ajustement du moulin:

Réglage du cliquet arrière:

Lorsque la chaîne de la benne ne bouge pas, la cause habituelle est le mauvais réglage du cliquet arrière (en soulevant la roue gauche et en la faisant tourner à la main, vous pourrez observer l'engagement du levier-frein sur la roue dentée).

- 1- Voir dessin
- 2- Enlevez la protection en desserrant les 2 écrous
- 3- Desserrez le boulon derrière le levier-frein (cliquet)
- 4- Avec le roller positionné au point le plus haut sur l'étoile à cames, positionnez le levier-frein (cliquet) vers le haut ou vers le bas afin d'obtenir un jeu de 1,5 à 3 mm entre le levier et la roue dentée.
- 5- Après réglage resserrez le boulon
- 6- Re placez la protection



Vert Service S.A.

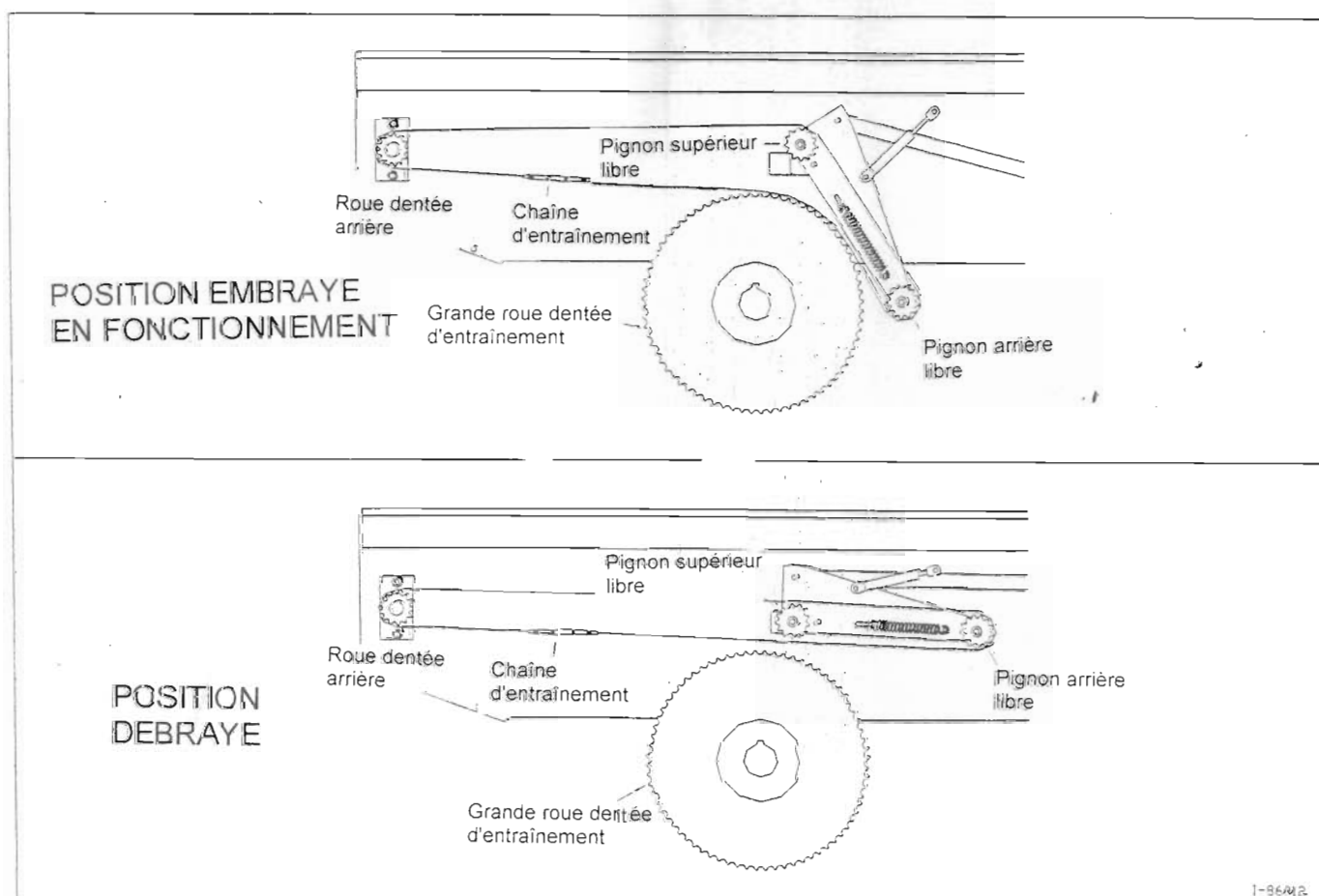
Rue de Nazareth, 10 - 4651 Battice

☎ +32.87.67.89.48 - 📠 +32.87.66.07.75

Remise en place de la chaîne d'entraînement du moulin:

Si vous faites marche arrière avec le moulin engagé, vous risquez de faire sauter la chaîne d'entraînement. Voici la manière de la remettre en place:

- 1- Détachez l'épandeur du tracteur/quad
- 2- Soulevez le côté droit de l'épandeur (crick) et assurez la stabilité
- 3- Enlevez le garant droit en enlevant les 3 écrous
- 4- Placez le levier de commande du moulin en position de travail (déchargement)
- 5- Remplacez la chaîne sur la roue dentée arrière (voir dessin)
- 6- Remplacez la chaîne sur la grande roue dentée d'entraînement
- 7- Remplacez la chaîne autour de la roue dentée folle inférieure
- 8- Remplacez la chaîne sur la roue dentée folle supérieure (à l'arrière de l'épandeur). Vérifiez que la chaîne est bien positionnée comme sur le dessin
- 9- Remplacez la protection



Vert Service S.A.

Rue de Nazareth, 10 - 4651 Battice

☎ +32.87.67.89.48 - 📠 +32.87.66.07.75

LISTE DES PIECES DE RECHANGE

Benne de l'épandeur

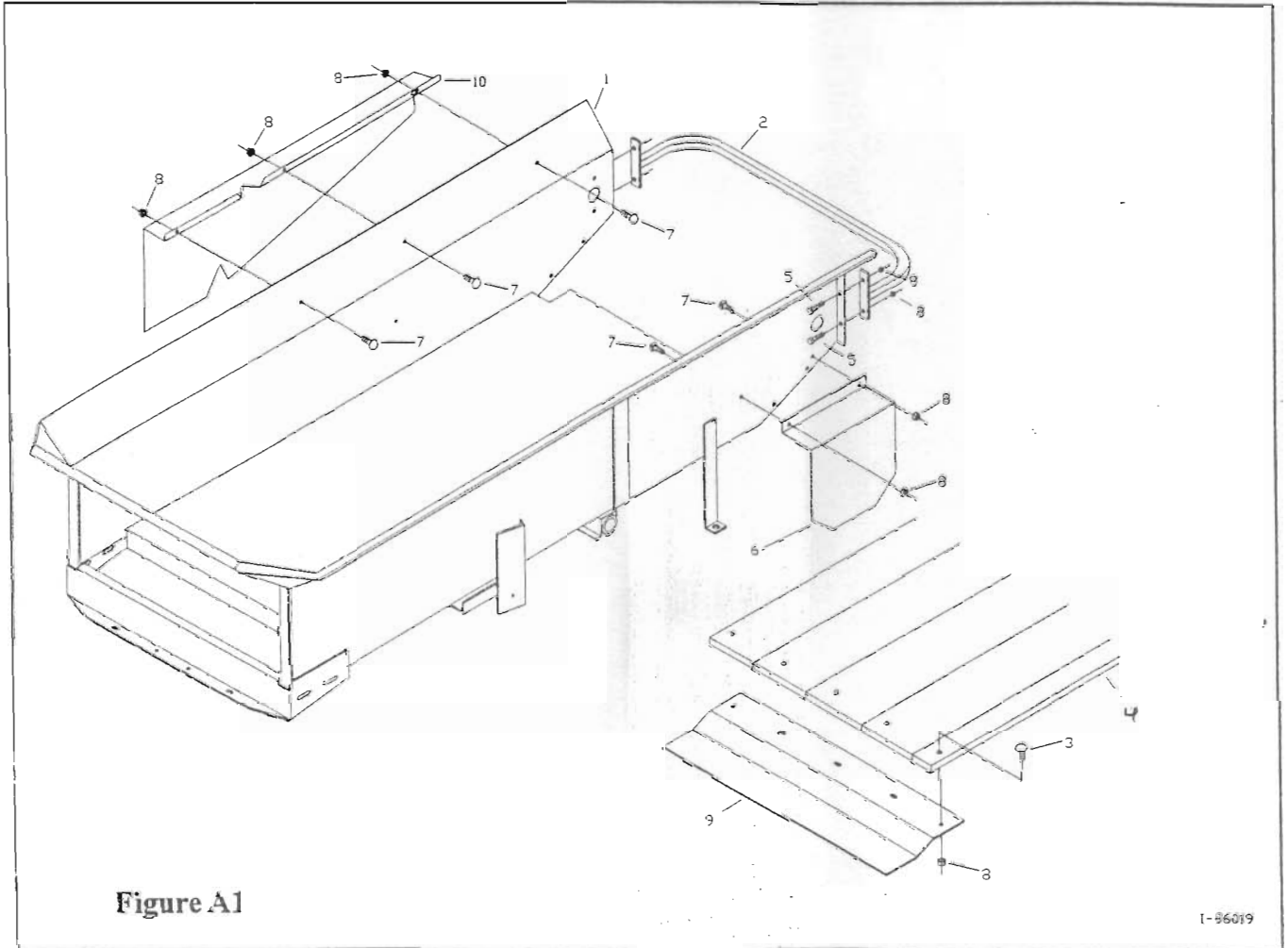


Figure A1

1-86019

<u>Item#</u>	<u>MC Part#</u>	<u>Qty.</u>	<u>Component Description</u>
1	260176	1	Model 25 Spreader Box, Steel Floor
	260177	1	Model 25 Spreader Box, Poly Floor
	260178	1	Model 35 Spreader Box, Steel Floor
	260179	1	Model 35 Spreader Box, Poly Floor
2	260338	1	Rear Guard
3	34320	15	5/16 x 1-1/4 Carriage Bolt
4	215100	4.5	Model 25 Poly Board
	215102	4.5	Model 35 Poly Board
5	34328	4	5/16 x 3/4 Flange Bolt
6	260129	1	Ratchet Shield
7	34337	5	5/16 x 1/2 Carriage Bolt
8	34099	24	5/16 Flange Nut
9	260112	2	Poly Floor Hold Down
10	260996	1	Beater Drive Shield

Vert Service S.A.

Rue de Nazareth, 10 - 4651 Battice

+32.87.67.89.48 - +32.87.66.07.75

Axe et roues

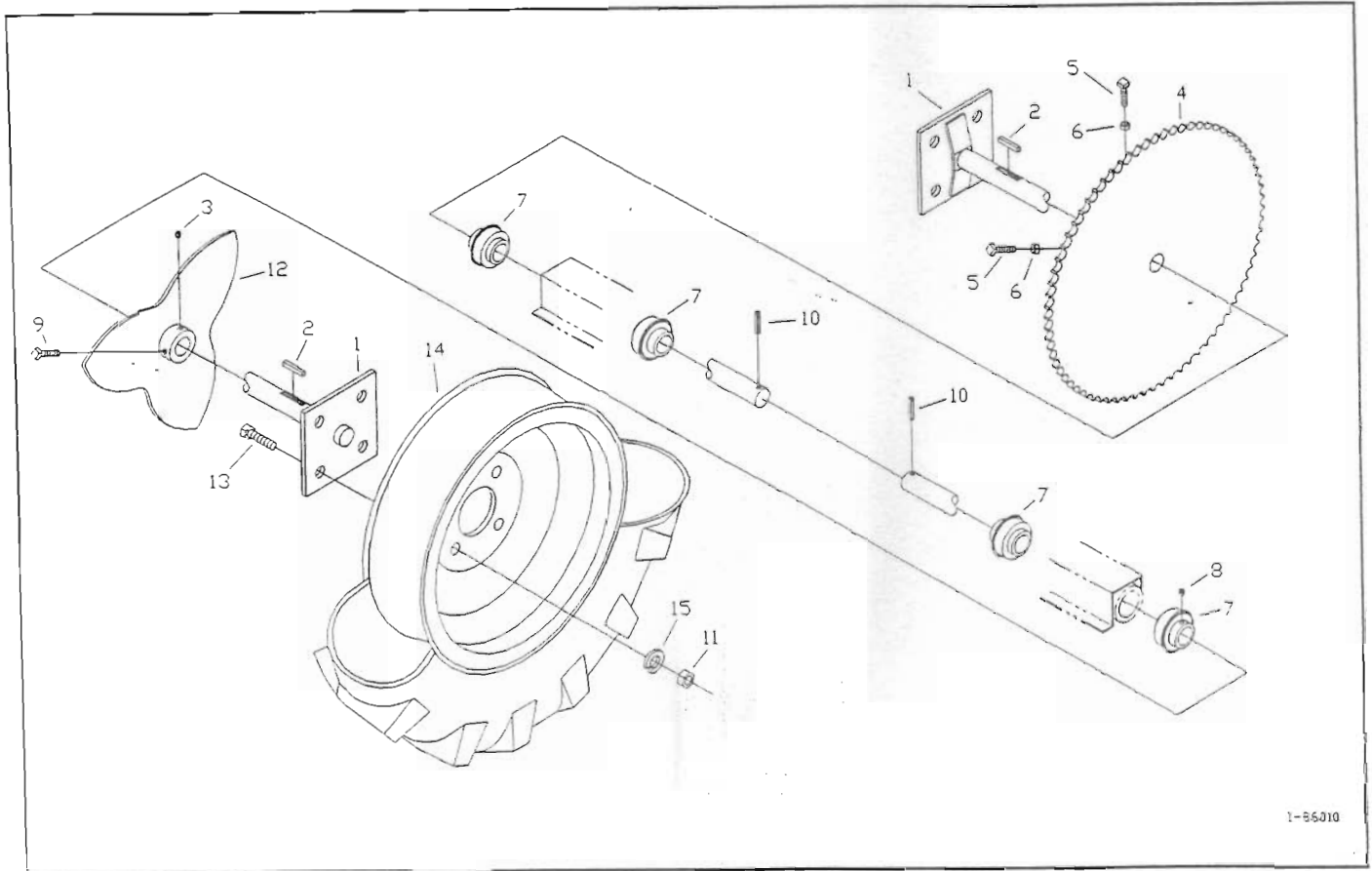


Figure A2

NOTE: Les pneus sont montés en position "inverse" de la position normale

Item#	MC Part#	Qty.	Component Description
1	260121	2	Axle Shaft
2	210130	2	1/4 x 1 Key
3	NA	1	5/16 x 5/16 Set Screw
4	210125	1	72 Tooth Sprocket (includes items 3, 5 & 6)
5	34215	2	5/16 x 2 Square Head Set Screw
6	34020	2	5/16 Nut
7	210329	4	Axle Bearing
8	N/A	8	1/4 x 1/4 Set Screw
9	34290	1	5/16 x 3/4 Square Head Set Screw
10	220106	2	1/4 x 1-1/4 Roll Pin
11	34034	8	1/2 Nut
12	260263	1	Star Cam (includes items 3 & 18)
13	34311	8	1/2 x 1-1/4 Bolt
14	215120	1	Wheel and Tire LH
	215263	1	Wheel and Tire RH
	215134	1	Steel Wheel Option RH
	215135	1	Steel Wheel Option LH
15	34035	8	1/2 Lock Washer

Vert Service S.A.

Rue de Nazareth, 10 - 4651 Battice

☎ +32.87.67.89.48 - 📠 +32.87.66.07.75

Attelage avant et leviers

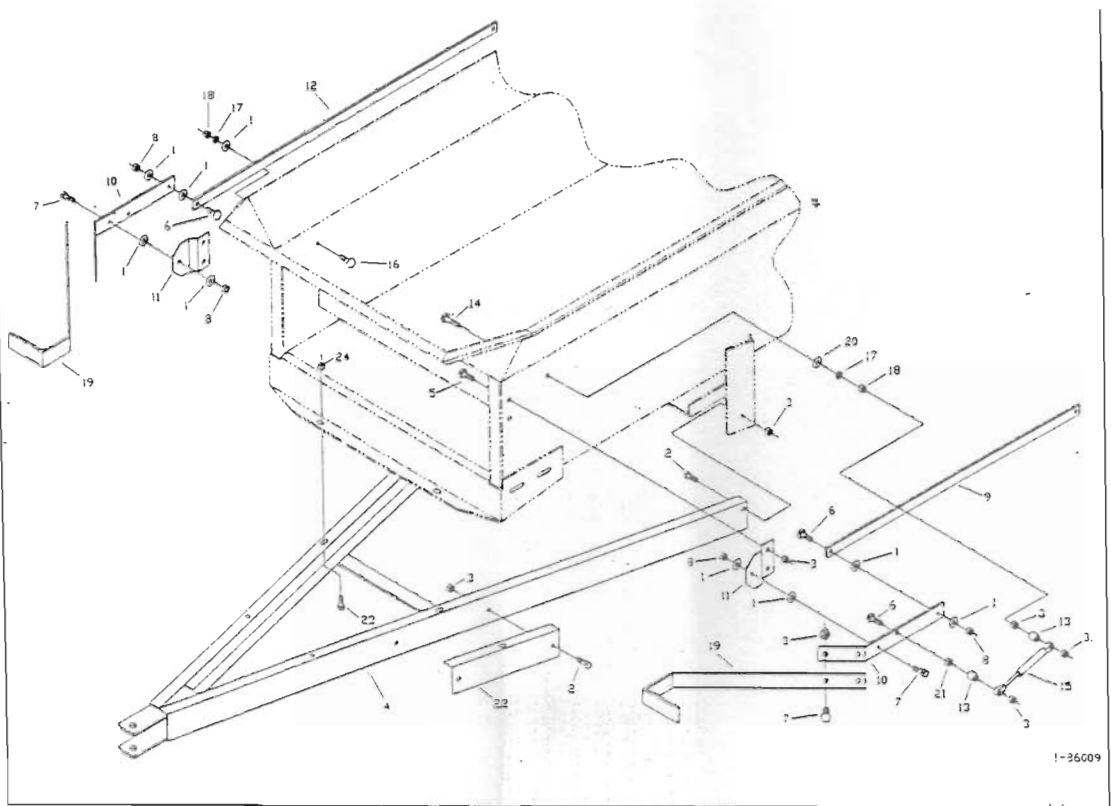


Figure A3

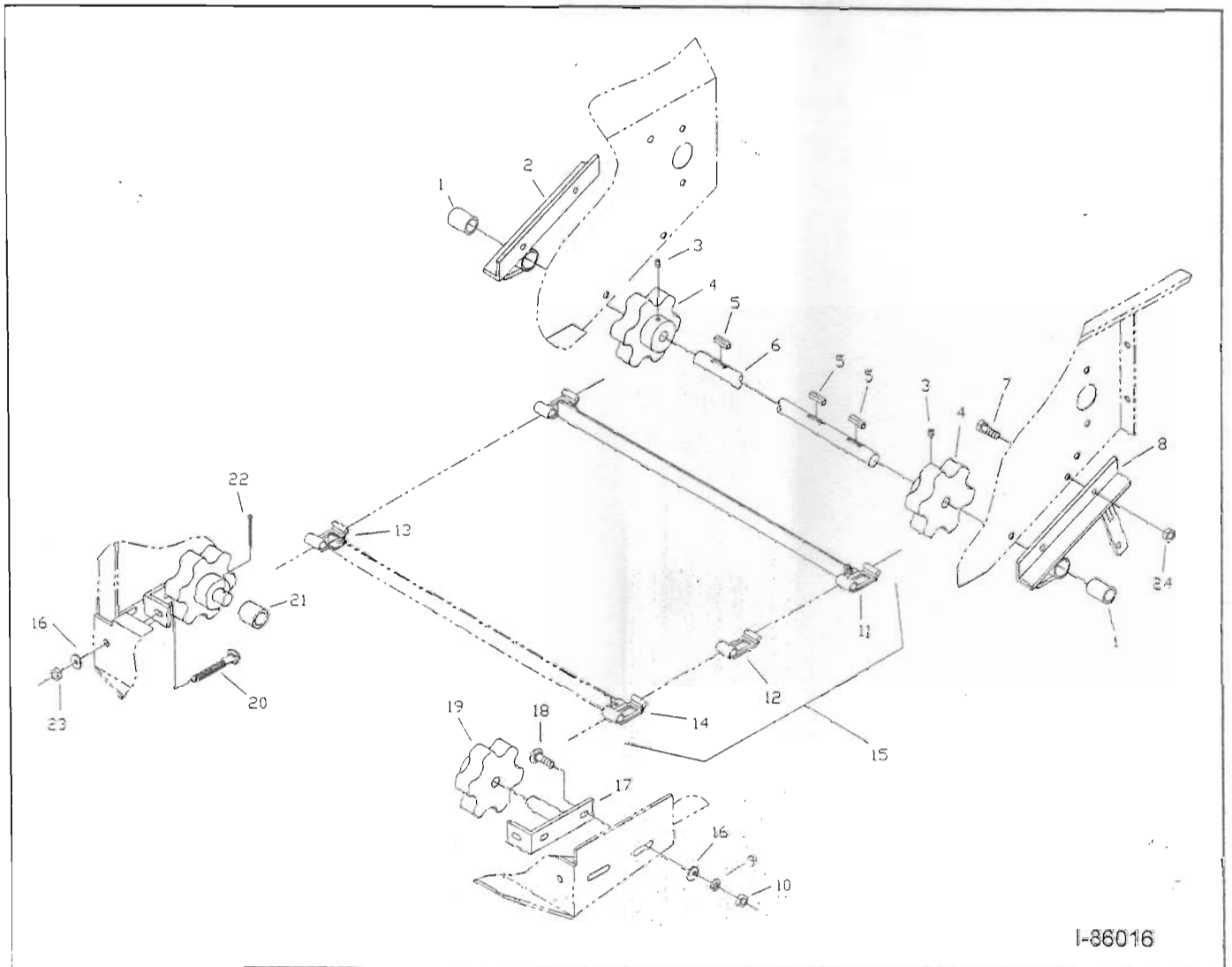
<u>Item#</u>	<u>MC Part#</u>	<u>Qty.</u>	<u>Component Description</u>
1	34057	9	5/16 Washer
2	34328	2/6	5/16 x 3/4 Flange Bolt
3	34099	13/17	5/16 Flange Nut
4	260102	1	Hitch
5	34337	4	5/16 x 1/2 Low Shoulder Carriage Bolt
6	34317	3	5/16 x 1-1/4 Carriage Bolt
7	34336	6	5/16 x 1 Flange Bolt
8	34072	4	5/16 Grade B Lock Nut (Stover)
9	260991	1	Model 25 Left Lever Link
	261059	1	Model 35 Left Lever Link
10	260987	2	Lever
11	260986	2	Lever Pivot Bracket
12	260988	1	Model 25 Right Lever Link
	261058	1	Model 35 Right Lever Link
13	210342	2	Spacer
14	34283	1	5/16 x 2-1/2 Carriage Bolt
15	220163	1	Gas Shock
16	34275	1	5/16 x 1 Carriage Bolt
17	34203	2	5/16 Lock Washer
18	34020	2	5/16 Nut
19	261136	2	Handle
20	261159	1	5/16 Sq. Washer
21	34357	1	5/16 Jam Nut
22	261179	2	Hitch Reinforcement (Model 35 only)
23	34330	2	3/8 x 3/4 Flange Bolt
24	34009	2	3/8 Flange Nut

Vert Service S.A.

Rue de Nazareth, 10 - 4651 Battice

☎ +32.87.67.89.48 - 📠 +32.87.66.07.75

Chaîne de benne



I-86016

Figure A4

Vert Service S.A.

Rue de Nazareth, 10 - 4651 Battice

☎ +32.87.67.89.48 - 📠 +32.87.66.07.75

<u>Item#</u>	<u>MC Part#</u>	<u>Qty.</u>	<u>Component Description</u>	<u>Figure A4</u>
1	210110	2	Bushing	
2	260325	1	Apron Bearing RH (includes item #1)	
3	NA	2	5/16 x 5/16 Set Screw	
4	210111	2	Apron Sprocket (includes item #3)	
5	210129	3	3/16 x 1 Key	
6	260130	1	Apron Shaft	
7	34328	4	5/16 x 3/4 Flange Bolt	
8	260328	1	Apron Bearing LH (includes item #1)	
9	34203	4	5/16 Lock Washer	
10	34020	4	5/16 Nut	
11	260973	8	Apron Slat, Model 25 (includes item #13 & 14)	
	260973	11	Apron Slat, Model 35 (includes item #13 & 14)	
12	210238	144	Apron Link, Model 25	
	210238	196	Apron Link, Model 35	
13	210236	8	Attachment Link RH, Model 25	
	210236	11	Attachment Link RH, Model 35	
14	210237	8	Attachment Link LH, Model 25	
	210237	11	Attachment Link LH, Model 35	
15	260499	1	Apron Assembly, Model 25	
	260500	1	Apron Assembly, Model 35	
16	34057	6	5/16 Washer	
17	260329	2	Apron Adjustment Bracket	
18	34275	4	5/16 x 1 Carriage Bolt	
19	210112	2	Idler Sprocket (includes item #21)	
20	34366	2	5/16 x 3 Carriage Bolt	
21	210133	2	Bushing	
22	34209	2	Cotter Pin	
23	34223	2	5/16 Nylon Stop Nut	
24	34099	4	5/16 Flange Nut	

Vert Service S.A.

Rue de Nazareth, 10 - 4651 Battice

☎ +32.87.67.89.48 - 📠 +32.87.66.07.75

Entraînement de la chaîne de benne

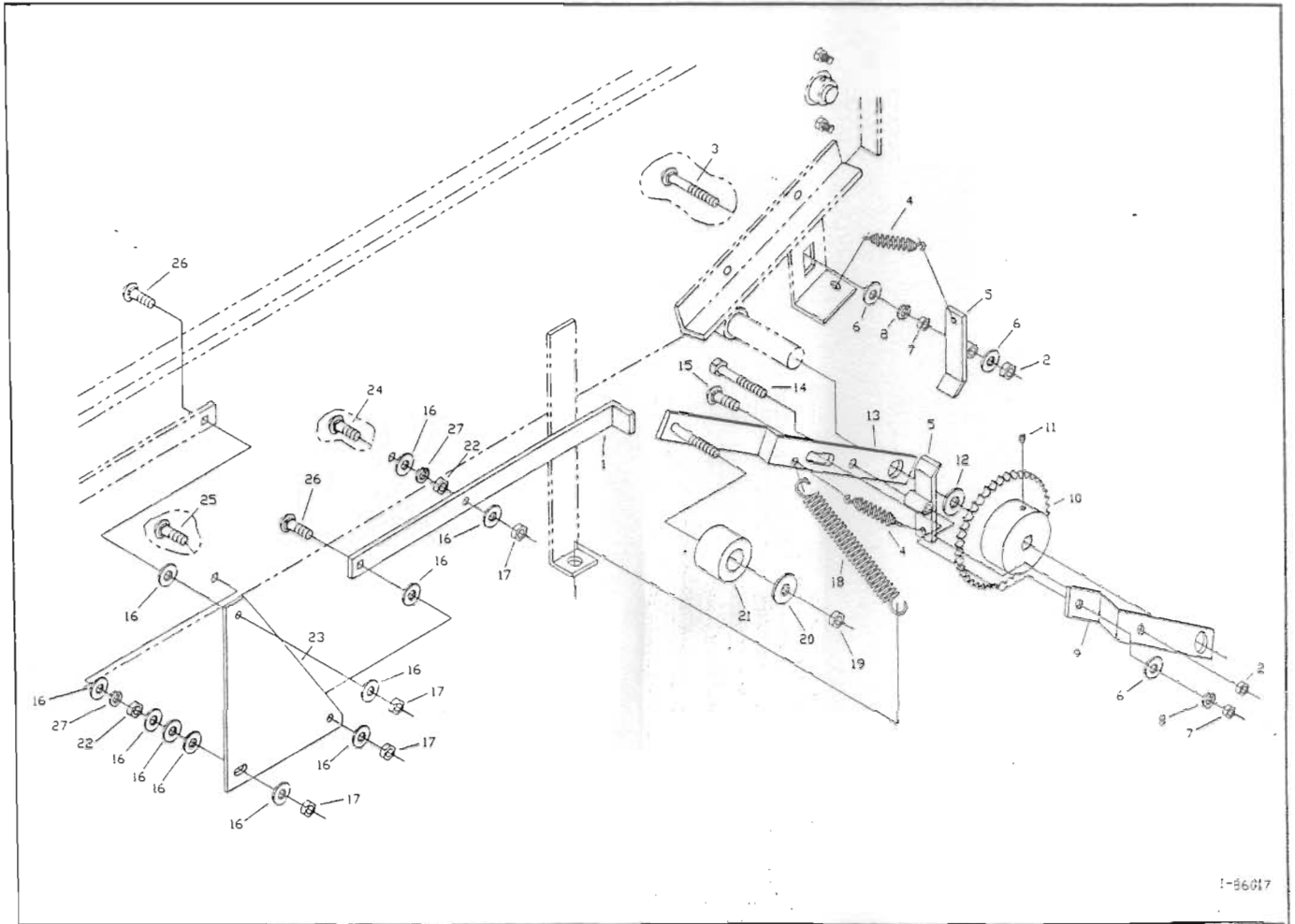


Figure A5

Vert Service S.A.

Rue de Nazareth, 10 - 4651 Battice

+32.87.67.89.48 - +32.87.66.07.75

<u>Item#</u>	<u>MC Part#</u>	<u>Qty.</u>	<u>Component Description</u>	<u>Figure A5</u>
1	260993	1	Lift Arm	
2	34095	2	3/8 Stover Nut	
3	34219	1	3/8 x 2-1/2 Carriage Bolt	
4	220104	2	Pawl Spring	
5	260332	2	Pawl	
6	34018	3	3/8 Washer	
7	34087	2	3/8 Nut	
8	34141	2	3/8 Lock Washer	
9	260196	1	Short Crank Arm	
10	210119	1	40 Tooth Sprocket (includes item #11)	
11	N/A	2	5/16 x 5/16 Set Screw	
12	34201	1	3/4 SAE Flat Washer	
13	260947	1	Long Crank Arm	
14	34202	1	3/8 x 2-1/4 Bolt	
15	34006	1	3/8 x 1 Carriage Bolt	
16	34057	11	5/16 Washer	
17	34223	4	5/16 Nylon Stop Nut	
18	220105	1	Ratchet Spring	
19	34198	1	1/2 Thin Stop Nut	
20	34094	1	1/2 Washer	
21	261050	1	Nylon Cam Roller	
22	34020	2	5/16 Nut	
23	260995	1	Ratchet Lift Link	
24	34317	1	5/16 x 1-1/4 Carriage Bolt	
25	34282	1	5/16 x 1-1/2 Carriage Bolt	
26	34275	2	5/16 x 1 Carriage Bolt	
27	34203	2	5/16 Lock Washer	

Vert Service S.A.

Rue de Nazareth, 10 - 4651 Battice

☎ +32.87.67.89.48 - 📠 +32.87.66.07.75

Moulin éjecteur

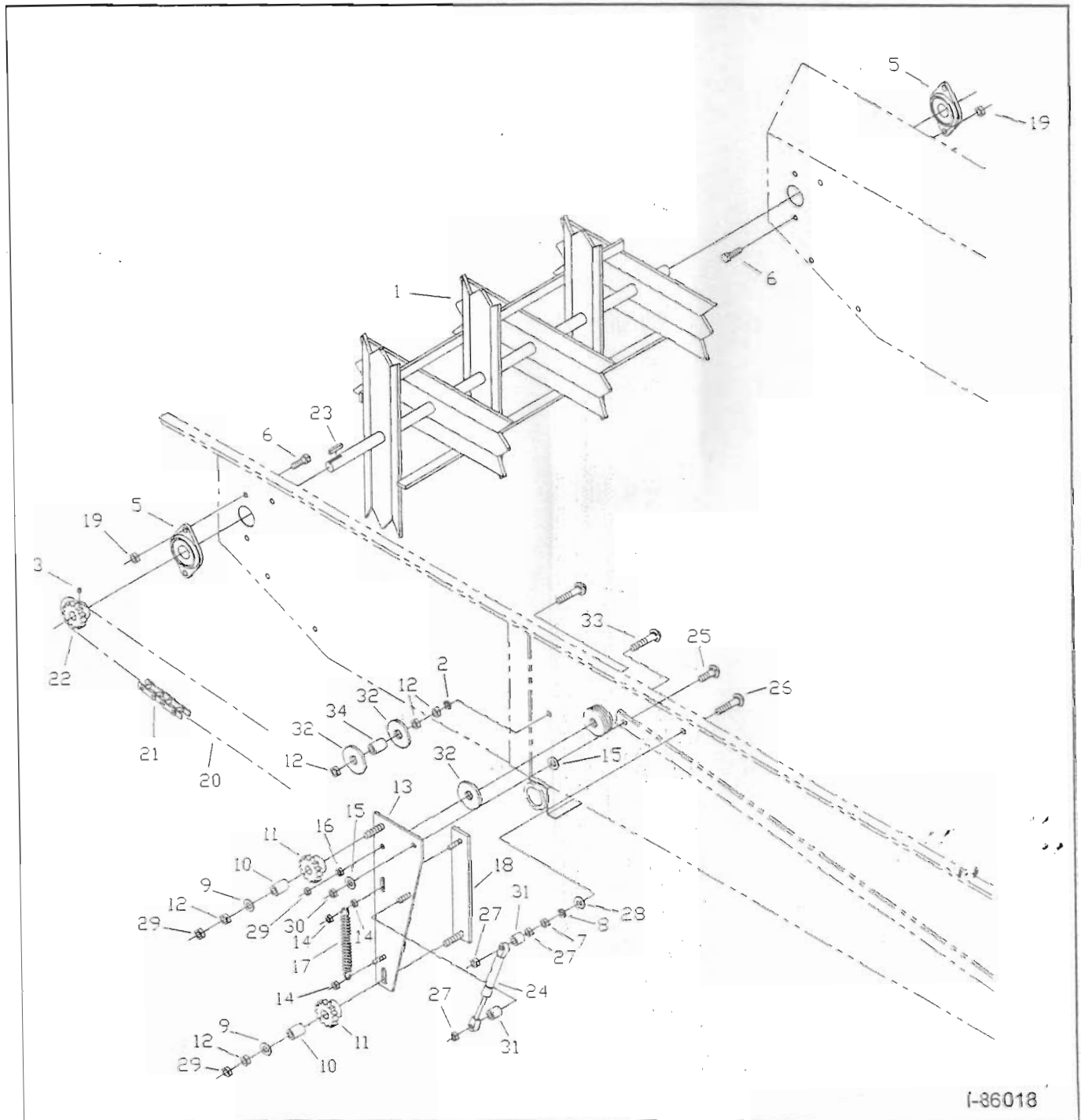


Figure A6

Vert Service S.A.
Rue de Nazareth, 10 - 4651 Battice
☎ +32.87.67.89.48 - 📠 +32.87.66.07.75

<u>Item#</u>	<u>MC Part#</u>	<u>Qty.</u>	<u>Component Description</u>	<u>Figure A6</u>
1	260234	1	Beater	
2	34141	1	3/8 Lock Washer	
3	34306	2	1/4 x 3/8 Set Screw	
4	34275	1	3/8 x 3 Carriage Bolt	
5	210106	2	3/4" Spherical Ball Bearing	
6	34328	4	5/16 x 3/4 Flange Bolt	
7	34020	1	5/16 Nut	
8	34203	1	5/16 Lock Washer	
9	34018	2	3/8 Flat Washer	
10	210103	2	Bushing	
11	260345	2	13 Tooth Sprocket (includes item #10)	
12	34087	5	3/8 Nut	
13	261270	1	Lifter Arm	
14	34124	3	1/4 Stop Nut	
15	34057	3	5/16 Washer	
16	34220	1	3/8 Nylon Lock Nut	
17	220138	1	Spring	
18	261055	1	Chain Tensioner Bracket	
19	34099	4	5/16 Flange Nut	
20	210134	1	Beater Chain, #40 x 168 Links (includes item #21)	
21	210328	1	Connector Link #40 Roller Chain	
22	210123	1	13 Tooth Sprocket (includes item #3)	
23	210128	1	3/16 x 3/4 Key	
24	220163	1	Gas Shock	
25	34275	1	5/16 x 1 Carriage Bolt	
26	34283	1	5/16 x 2-1/2 Carriage Bolt	
27	34099	3	5/16 Flange Nut	
28	261159	1	5/16 Sq. Washer	
29	34356	3	3/8 Jam Nut	
30	34223	1	5/16 Nylon Stop Nut	
31	210342	2	Spacer	
32	34373	3	Large 3/8 Washer	
33	34219	1	3/8 x 2-1/2 Carriage Bolt	
34	210363	1	Spacer	

Vert Service S.A.

Rue de Nazareth, 10 - 4651 Battice

☎ +32.87.67.89.48 - 📠 +32.87.66.07.75

OPTIONS

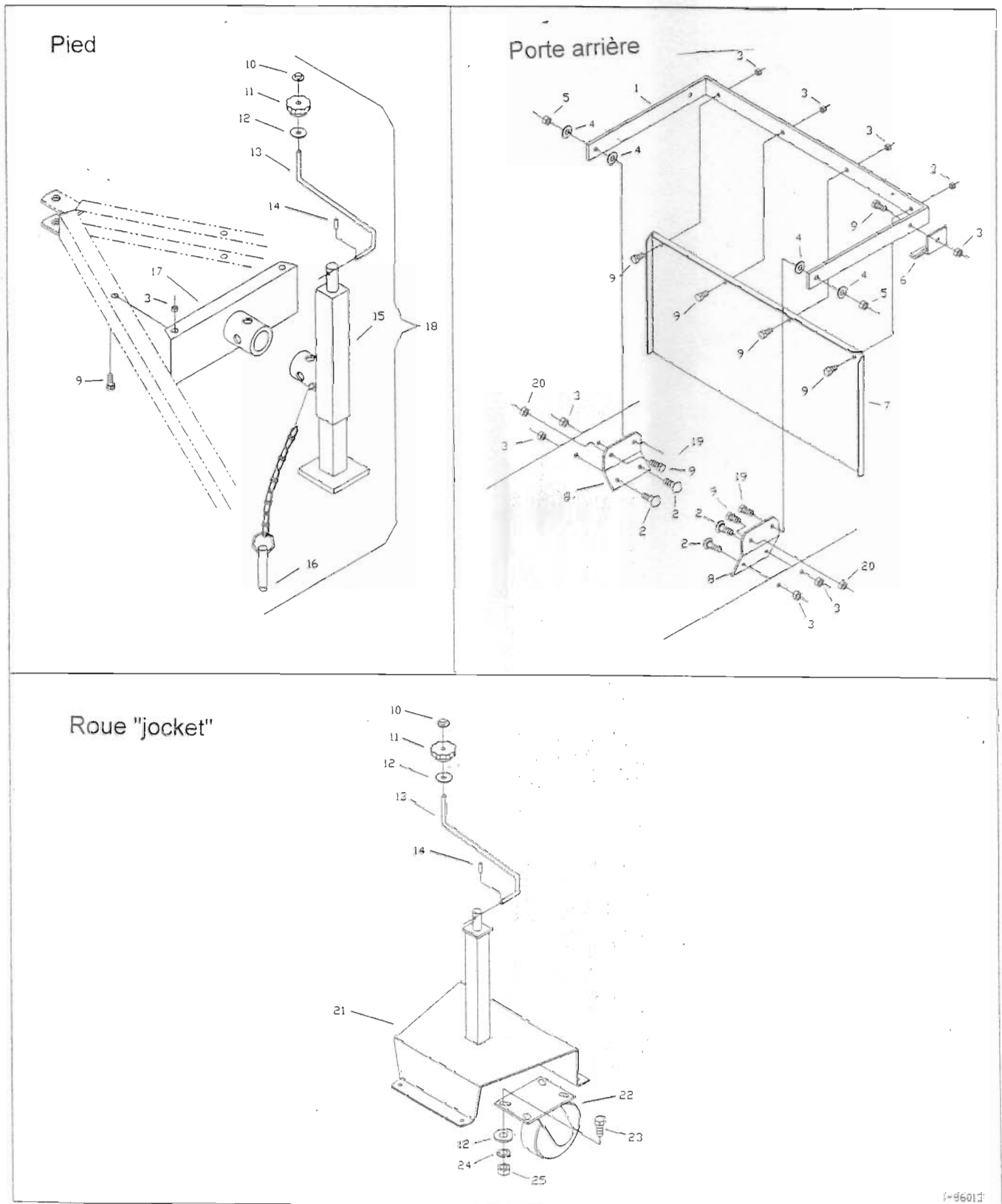


Figure A7

Vert Service S.A.
 Rue de Nazareth, 10 - 4651 Battice
 ☎ +32.87.67.89.48 - 📠 +32.87.66.07.75

<u>Item #</u>	<u>MC Part #</u>	<u>Quantity</u>			<u>Component Description</u>	<u>Figure A7</u>
		<u>Endgate</u>	<u>Jack</u>	<u>Dolly Jack</u>		
		<i>Porte</i>	<i>Pied</i>	<i>Route</i>		
1	260967	1			Endgate Frame	
2	34274	4			5/16 x 3/4 Carriage Bolt	
3	34099	8	4		5/16 Flange Nut	
4	34057	4			5/16 Washer	
5	34072	2			5/16 Grade B Lock Nut (Stover)	
6	261113	2			Endgate Stop	
7	260966	1			Endgate	
8	260965	2			Endgate Plate	
9	34328	8	4		5/16 x 3/4 Flange Bolt	
10	220150		1	1	Knob Retainer	
11	220149		1	1	Jack Knob	
12	34094		1	5	1/2 Washer	
13	215212		1	1	Jack Handle	
14	220148		1	1	3/16 Roll Pin	
15	215245		1		Jack	
16	215211		1		Jack Pin and Chain	
17	215244		1		Jack Mounting Plate	
18	215246		1		Complete Jack (includes items 10-17)	
19	34336	2			5/16 x 1 Flange Bolt	
20	34223	2			5/16 Nylon Stop Nut	
21	261186			1	Dolly Wheel Jack	
22	215312			1	Dolly Wheel	
23	34239			4	1/2 x 1 Bolt	
24	34035			4	1/2 Lock Washer	
25	34034			4	1/2 Nut	

Vert Service S.A.

Rue de Nazareth, 10 - 4651 Battice

☎ +32.87.67.89.48 - 📠 +32.87.66.07.75